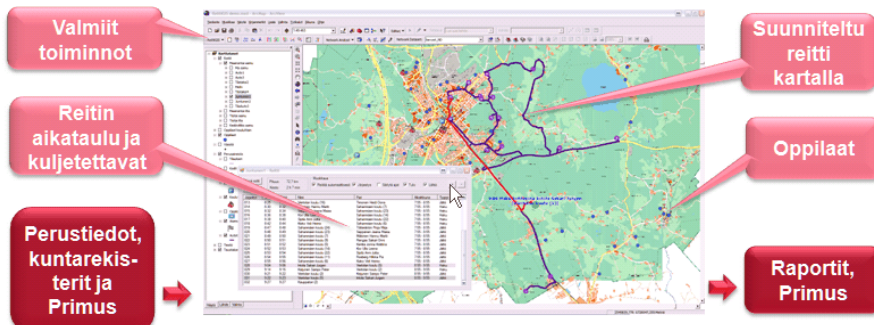


# ReittiGIS

**R**eittiGIS on kehittynyt paikkatietopohjainen työkalu henkilökuljetusten suunnitteluun ja optimointiin. Se soveltuu hyvin etenkin kuntien sivistystoimen käyttöön oppilaskuljetusten hallintaan. Sovellus hyödyntää kunnan omia ajantasaisia rakennus- ja väestötietoja ja integroituu Primus-oppilashallintojärjestelmän kanssa.

Kunnissa tapahtuvat muutokset ja kuntaliitokset edellyttävät tehokkaita tapoja suunnitella ja toteuttaa henkilökuljetukset. Hallittavan tiedon määrä, laajat vastualueet ja muun muassa polttoaine- ja työvoimakustannusten nousu ovat kaikki osatekijöitä, jotka tulee huomioida kuljetusten suunnittelussa.

ReittiGIS on tehokas ja monipuolinen reitinsuunnitteluohjelmisto, joka etsii optimaaliset reittivaihtoehdot ja mahdollistaa reittien havainnollisen tarkastelun karttapohjalla.



ReittiGIS on ensisijaisesti suunniteltu sivistystoimen tarpeisiin, mutta soveltuu erinomaisesti muidenkin henkilökuljetusten suunnitteluvälineeksi. Suunnittelussa on helppo yhdistää kunnan kaikki henkilökuljetustarpeet yksiköstä riippumatta. Näin vaikkapa sivistys- ja sosiaalitoimen asiakkaiden kuljetukset voidaan järjestää samaa kuljetuskapasiteettia hyödyntäen.

ReittiGISin päätoimintoja ovat:

- kuljetusten suunnittelu
- koulumatkojen mittaaminen
- oppilaaksiottoalueiden suunnittelu.



## LYHYESTI

ReittiGIS on CGI:n kehittämä toisen sukupolven työkalu henkilökuljetusten suunnitteluun. Karttapohjaista sovellusta käytetään jo yli 40 kunnassa koulukuljetusten suunnittelutyökaluna.

- Integroituu Starsoft Oy:n Primus-oppilashallintojärjestelmään sekä kunnan rakennus- ja väestötietojärjestelmiin
- Sovellus yhdistää useat tietolähteet ja aineistot yhdeksi hallittavaksi kokonaisuudeksi
- Päätoimintoina reittien suunnittelu, koulumatkojen mittaaminen sekä oppilaaksiottoalueiden hallinta
- Kartalla näkyvät väestö- ja oppilastiedot auttavat suunnittelu- ja tilastointitehtävissä
- Kuljetuskustannusten tiliöinti
- Monipuoliset raportit reiteistä, oppilaista ja kustannuksista
- Reittitietojen tallennus ReittiGIS:stä suoraan Primukseen (ja Wilmaan)

## REITTIGIS MITTAA MATKAT JA SUUNNITTELEE REITIT

Sivistystoimen suunnittelutarpeisiin ReittiGIS sopii erityisen hyvin yhdistettynä Starsoft Oy:n Primus-ratkaisun kanssa. Primus tarjoaa reittisuunnittelun pohjaksi tarvittavat oppilas- ja lukujärjestystiedot. Kuljetussuunnittelun lisäksi ReittiGIS laskee oppilaiden koulumatkojen pituuden. Tiedot tallentuvat suoraan Primukseen. Myös oppilaaksiottoalueiden hallinta hoituu helposti ReittiGIS:n avulla ja aluetieto voidaan tallentaa Primukseen oppilas-kohtaisesti.

ReittiGIS:in käytöllä saavutetaan seuraavia etuja:

- Koko kuljetusprosessin erilaisten tietojen hallinta yhdellä sovelluksella
- Ohjelma suunnittelee reitit yhtäaikaaisesti kaikille oppilaille huomioiden näiden koulun aloitus-/loppumisajankohdan
- Reitinoptimointi ja kuljetuskustannusten parempi seuranta mahdollistavat kustannussäästöt. Lisäksi reittien suunnitteluun kuluva työaika säästyy
- ReittiGIS:in ja Primuksen välinen tiedonsiirto toimii kahteen suuntaan. Mm. oppilaiden lukujärjestystiedot ja vaihtoehtoiset haku- tai vientipaikat tuodaan suunnittelun pohjatiedoiksi ReittiGIS:iin ja tulostietoja taas voidaan viedä Primukseen
- Kuljetettavien tietoja voidaan tuoda ReittiGIS:iin mistä tahansa järjestelmästä Excel-muodossa ja erityyppiset kuljetukset voidaan yhdistellä samoille reiteille
- Voidaan hyödyntää myös kilpailutustilanteissa tarjouspyynnön suunnitteluun ja tarjousten vertailuun (kustannusvertailu)
- Koulumatkojen laskenta voidaan suorittaa yhdelle oppilaalle tai useammalle (kaikille) oppilaille kerralla. Yhden oppilaan koulumatkasta voidaan tehdä karttatuloste.
- Oppilas- ja väestötietojen visualisointi ja tilastointi kartalla
  - Eri ikäryhmät näkyviin kartalle (myös alle kouluikäiset)
  - Eri koulujen oppilaat
  - Oppilaaksiottoalueiden oppilaat
  - Näkymät päivittyvät automaattisesti kun väestötiedot päivittyvät
- Monipuoliset mahdollisuudet aluejakojen muokkaamiseen ja niihin perustuvaan suunnitteluun ja tilastointiin esimerkiksi suunniteltaessa uusia kouluja tai oppilaaksiottoalueita
- Sovellus sisältää erilaisia tulosteita ja raportteja (mm. reittien tiedot, kustannukset ja oppilasennuste), joiden avulla tietoja voidaan jakaa kouluille, autoilijoille ja koteihin
- Kuljetuskustannusten tiliöinti

## CGI LYHYESTI

CGI tarjoaa palveluja it:n ja liiketoimintaprosessien kehittämisen tueksi. Konsultoimme asiakkaitamme liiketoiminnan kehittämisessä, integroimme tietojärjestelmiä ja olemme asiakkaidemme ulkoistuskumppani. Meitä on 68 000 asiantuntijaa yli 40 maassa. Asiakaskeskeinen toimintamallimme takaa sen, että asiakkaidemme käytössä on pysyvä, omistautunut ja joustava tiimi, joka vastaa toiminnasta paikallisesti, lähellä asiakasta. Lisätietoa [cgi.fi](http://cgi.fi)

## LISÄTIETOJA PALVELUSTA

CGI

puh. 010 302 010

[kuntamyynnti.fi@cgi.com](mailto:kuntamyynnti.fi@cgi.com)

[tuki.kuntarekisterit.fi@cgi.com](mailto:tuki.kuntarekisterit.fi@cgi.com)